



สนามกีฬาฟุตบอลและตะกร้อ ม.1 บ้านสระแก้ว  
พิกัด 15°50'11"N 102°54'34"E



แปลน

NO

Scale



เทศบาลตำบลสระแก้ว

แบบ  
สนามกีฬาฟุตบอลและตะกร้อ ม.1 บ้านสระแก้ว

เขียนแบบ

กองช่าง

ออกแบบ-ตรวจ

(นายเสริมไทย หลินศรี)  
นายช่างโยธา ปฏิบัติงาน

ตรวจ

เห็นชอบ

อนุมัติ

แบบแสดง

แปลน

วัน / เดือน / ปี

มาตราส่วน

แบบเลขที่

แผ่นที่

จำนวนแผ่น



สนามกีฬาตะกร้อบ้านเก่าคือ  
พิกัด 15°50'43"N 102°53'07"E



แปลน

NO \_\_\_\_\_ Scale



เทศบาลตำบลสระแก้ว

แบบ  
สนามกีฬาตะกร้อ ม.3 บ้านเก่าคือ

เขียนแบบ

กองช่าง

ออกแบบ-ตรวจ

*(Signature)*  
(นายเสริมไทย ทนศิริ)  
นายช่างโยธา ปฏิบัติงาน

ตรวจ

เห็นชอบ

อนุมัติ

แบบแสดง

แปลน

วัน / เดือน / ปี

มาตราส่วน

แบบเลขที่

แผ่นที่	จำนวนแผ่น



สนามกีฬาโรงเรียนบ้านแก้ว  
พิกัด 15°50'43"N 102°53'07"E



แปลน

NO \_\_\_\_\_ Scale



เทศบาลตำบลสระแก้ว

แบบ  
สนามกีฬาโรงเรียน ม.3 บ้านแก้ว

เขียนแบบ

ก่องช้าง

ออกแบบ-ตรวจ

*(Signature)*  
(นายเสริมโชค วัฒนศิริ)  
นายช่างมีสถาปัตย์วิศวกรรม

ตรวจ

เห็นชอบ

อนุมัติ

แบบแสดง

แปลน

วัน / เดือน / ปี

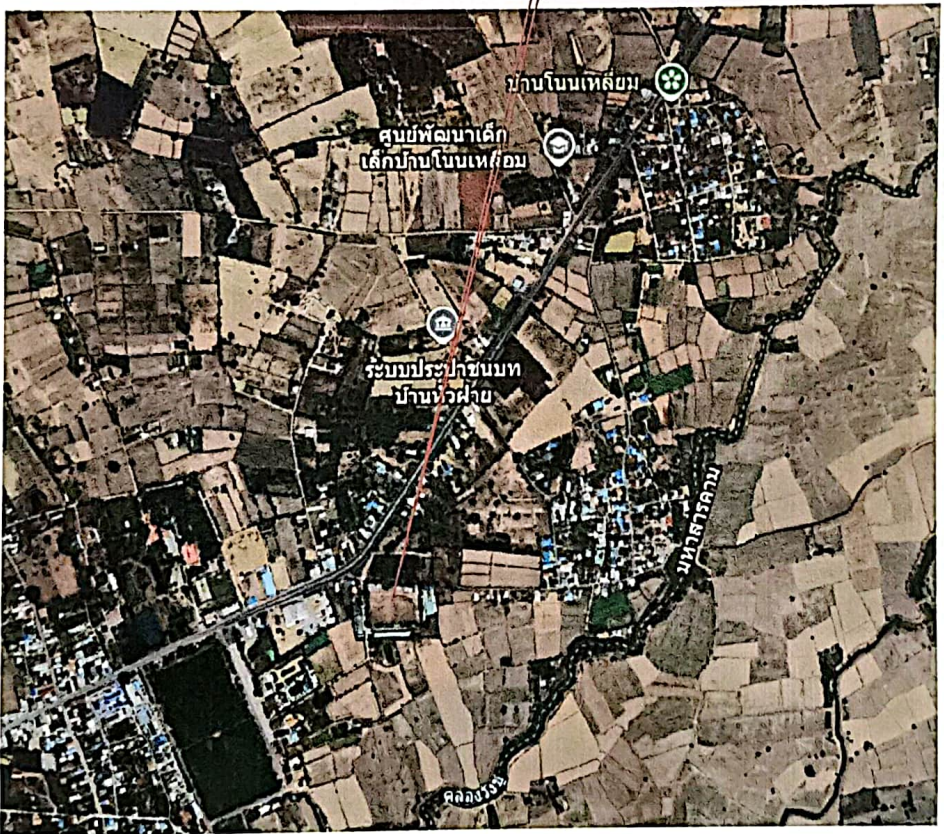
มาตราส่วน

แบบเลขที่

แผ่นที่	จำนวนแผ่น



สนามกีฬาฟุตบอล ม.4 บ้านโนนเหนือ  
พิกัด 15°53'04"N 102°54'39"E



แปลน

NO \_\_\_\_\_ Scale \_\_\_\_\_



เทศบาลตำบลสระแก้ว

แบบ  
สนามกีฬาฟุตบอล ม.4 บ้านโนนเหนือ

เขียนแบบ  
กองช่าง

ออกแบบ-ตรวจ  
(นายเสริมโชค ทัศนศรี)  
นายช่างโยธา ปฏิบัติงาน

ตรวจ

เห็นชอบ

อนุมัติ

แบบแสดง  
แปลน

วัน / เดือน / ปี

มาตราส่วน

แบบเลขที่

แผ่นที่	จำนวนแผ่น



สนามกีฬาออลสตั๊ดบอล ม.5 บ้านนาเสียว  
พิกัด 15°49'20"N 102°54'33"E



แปลน

NO

Scale



เทศบาลตำบลสระแก้ว

แบบ  
สนามกีฬาออลสตั๊ดบอล ม.5 บ้านนาเสียว

เขียนแบบ  
กองช่าง

ออกแบบ-ตรวจ  
(นายเสริมไทย หลินศรี)  
นายช่างโยธา ปฏิบัติงาน

ตรวจ

เห็นชอบ

อนุมัติ

แบบแสดง  
แปลน

วัน / เดือน / ปี

มาตราส่วน

แบบเลขที่

แผ่นที่	จำนวนแผ่น



สนามกีฬาฟุตบอลและยอกรือ ม.6 บ้านโคกสว่าง  
พิกัด 15°49'19"N 102°54'32"E



แปลน

NO

Scale



เทศบาลตำบลสระแก้ว

แบบ  
สนามฟุตบอลและยอกรือ ม.6 บ้านโคกสว่าง

เขียนแบบ

กมลช่าง

ออกแบบ-ตรวจ

(นายเสริมไทย พลินศรี)  
นายช่างโยธา ปฏิบัติงาน

ตรวจ

เห็นชอบ

อนุมัติ

แบบแสดง

แปลน

วัน / เดือน / ปี

มาตราส่วน

แบบเลขที่

แผ่นที่

จำนวนแผ่น



สนามกีฬาฟุตบอล ม.7 บ้านวังหิน  
พิกัด 15°51'43"N 102°53'11"E

เทศบาลตำบลสระแก้ว  
พิกัด 15°51'17"N 102°53'48"E



แปลน

NO \_\_\_\_\_ Scale



เทศบาลตำบลสระแก้ว

แบบ  
สนามกีฬาฟุตบอล ม.7 บ้านวังหิน

เขียนแบบ

กองช่าง

ออกแบบ-ตรวจ

*A*  
(นายเสริมไทย หลินศิริ)  
นายช่างโยธา ปฏิบัติงาน

ตรวจ

เห็นชอบ

อนุมัติ

แบบแสดง

แปลน

วัน / เดือน / ปี

มาตราส่วน

แบบเลขที่

แผ่นที่	จำนวนแผ่น



สถานีวิทยุกระจายเสียงแห่งประเทศไทย  
พิกัด 15°51'17"N 102°53'48"E



แปลน

NO \_\_\_\_\_ Scale



เทศบาลตำบลสระแก้ว

แบบ  
สถานีวิทยุกระจายเสียงแห่งประเทศไทย

เขียนแบบ  
กองช่าง

ออกแบบ-ตรวจ  
(นายเสริมไทย พลินศรี)  
นายช่างโยธา ปฏิบัติงาน

ตรวจ

เห็นชอบ

อนุมัติ

แบบแสดง  
แปลน

วัน / เดือน / ปี

มาตรฐาน

แบบเลขที่

แผ่นที่	จำนวนแผ่น