



คู่มือประชาชน

งานที่ให้บริการ	การขออนุญาตก่อสร้างอาคาร
หน่วยงานที่รับผิดชอบ	เทศบาลตำบลสระแก้ว อำเภอเปือยน้อย จังหวัดขอนแก่น
ขอบเขตการให้บริการ	พื้นที่ในเขตเทศบาลตำบลสระแก้ว

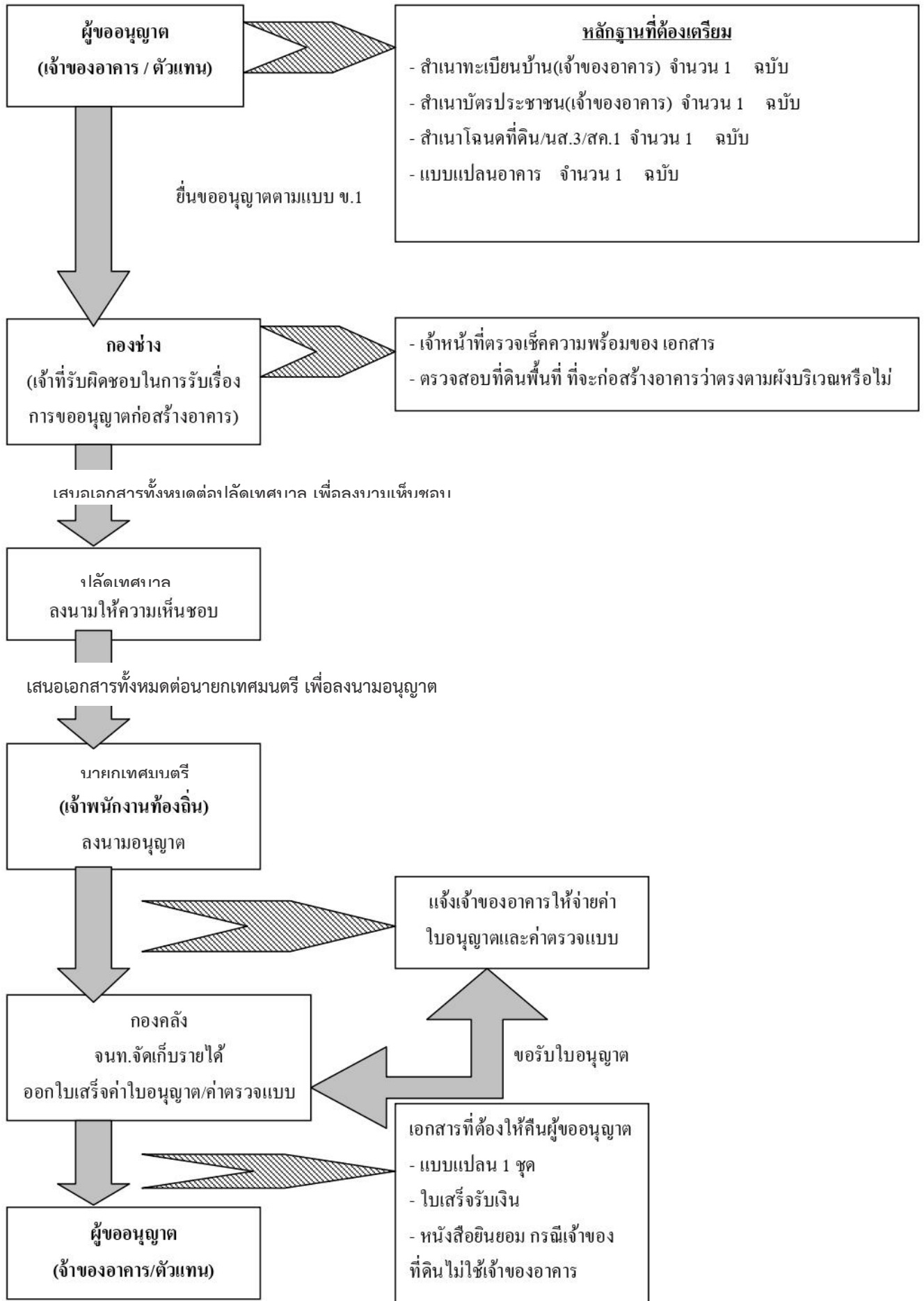
สถานที่ / ช่องทางการให้บริการ	ระยะเวลาเปิดให้บริการ
กองช่าง เทศบาลตำบลสระแก้ว	วันจันทร์ ถึง วันศุกร์
โทรศัพท์: ๐๔๓ - ๐๔๐๒๔๖	(ยกเว้นวันหยุดที่ทางราชการกำหนด)
ตั้งแต่เวลา ๐๘:๓๐ - ๑๖:๓๐ น.	

หลักเกณฑ์ วิธีการ และเงื่อนไขในการยื่นคำขอ

การก่อสร้าง การตัดแปลง การรื้อถอน เคลื่อนย้าย และการใช้สอยอาคารภายในเขตองค์การบริหารส่วนตำบลต้องได้รับอนุญาตจากองค์การบริหารส่วนตำบลเสียก่อน จึงจะดำเนินการได้ ทั้งนี้เพราะองค์การบริหารส่วนตำบลมีหน้าที่ควบคุมเพื่อประโยชน์แห่งความมั่นคง แข็งแรง ความปลอดภัย การป้องกันอัคคีภัย การรักษาคุณภาพสิ่งแวดล้อม การผังเมือง การสถาปัตยกรรม และการอำนวยความสะดวกในการจราจร เพื่อประโยชน์ของผู้อยู่อาศัยในอาคาร

ขั้นตอนและระยะเวลาการให้บริการ	เทศบาลตำบลสระแก้ว
--------------------------------	-------------------

ขั้นตอนการขออนุญาตก่อสร้างอาคาร



การขอใบอนุญาตก่อสร้าง

- 1. การขออนุญาตก่อสร้างอาคารต้องเตรียมหลักฐาน ดังนี้**
 - สำเนาบัตรประชาชนของผู้ขออนุญาตและเจ้าของที่ดินอย่างละ 1 ชุด
 - สำเนาทะเบียนบ้านของผู้ขออนุญาต และเจ้าของที่ดินอย่างละ 1 ชุด
 - แบบก่อสร้างแผนผังและรายการประกอบแบบอย่างละ 5 ชุด
 - สำเนาโฉนดที่ดินที่จะทำการก่อสร้าง จำนวน 2 ชุด (หรือเอกสารสิทธิ์อื่นๆ)
 - สำเนาหนังสือรับรองทะเบียนบริษัท วัตถุประสงค์ ผู้มีอำนาจลงชื่อแทนนิติบุคคลที่ขออนุญาตที่ออกให้ไม่เกิน 6 เดือน
- 2. การเตรียมหลักฐานที่เกี่ยวข้องเฉพาะเรื่อง**
 - หนังสือยินยอมจากเจ้าของที่ดิน (กรณีผู้ขออนุญาตมิได้เป็นเจ้าของที่ดิน)
 - หนังสือยินยอมให้ปลูกสร้างอาคารชิดผนัง (กรณีใช้ผนังร่วมกัน)
 - หนังสือยินยอมให้ปลูกสร้างอาคารชิดเขตที่ดิน (กรณีชิดเขตที่ดินข้างเคียง)
 - หนังสือแสดงความยินยอมของผู้ควบคุมงานตาม ม. 29
 - หนังสือรับรองประกอบวิชาชีพวิศวกรรมและสถาปัตยกรรมพร้อมสำเนาบัตรประจำตัว (กรณีอยู่ในข่ายควบคุมตาม พ.ร.บ. วิศวกรรม และ พ.ร.บ. วิชาชีพสถาปัตยกรรม)
 - รายการคำนวณ 1 ชุด (กรณีส่วนหนึ่งส่วนใดของอาคารก่อสร้างด้วยวัสดุถาวรและทนไฟเป็นส่วนใหญ่ หรืออาคารสาธารณะ อาคารพิเศษ
 - แบบระบบบำบัดน้ำเสีย สำหรับบ้านพักอาศัย (ตามแบบมาตรฐานกรมโยธาธิการหรืออื่นๆ)
 - หนังสือแสดงว่าคณะกรรมการควบคุมการจัดสรรที่ดินพิจารณาให้ความเห็นชอบ
 - แผนผังโครงการจัดสรรที่ดินแล้ว (กรณีอาคารเข้าข่ายการจัดสรรที่ดิน) เตรียมแบบและใบอนุญาตเดิมที่ได้รับจาก อบต. ตำบลเกาะสะบ้าจำนวน 1 ชุด (กรณีตัดแปลงอาคาร, ต่อเติมหรือต่ออายุใบอนุญาต)
- 3. การพิจารณา**
 - ในการตรวจพิจารณารายละเอียดแบบแปลนอบต. อาจสั่งให้ผู้ขอใบอนุญาตแก้ไขเปลี่ยนแปลงผังบริเวณแบบแปลน รายการประกอบแบบแปลนหรือรายการคำนวณที่ได้ยื่นให้ไว้ถูกต้อง และเป็นไปตามกฎกระทรวง พ.ศ. 2498 และแก้ไขเพิ่มเติมตามกฎกระทรวงฉบับที่ 5 (พ.ศ. 2521) ออกตาม พ.ร.บ. ควบคุมการก่อสร้างอาคาร พ.ศ. 2479 และ พ.ร.บ. ควบคุมอาคาร พ.ศ. 2522 และแก้ไขเพิ่มเติมตาม พ.ร.บ. ควบคุมอาคาร (ฉบับที่ 2) พ.ศ. 2535 และกฎกระทรวงฉบับที่ 55 พ.ศ. 2543 ออกตาม พ.ร.บ. ควบคุมอาคาร พ.ศ. 2522
 - อาคารประเภทควบคุมการใช้ เมื่อก่อสร้างแล้วเสร็จจะต้องแจ้งกองช่าง ทำการตรวจสอบเพื่อขอใบรับรองการใช้อาคารก่อนเปิดใช้อาคารหรือให้ผู้อื่นใช้
- 4. ระยะเวลาในการพิจารณา ในกรณีทั่วไป**
 - อาคารพักอาศัย ไม่เกิน 2 ชั้น ใช้เวลาในการพิจารณาไม่เกิน 14 วัน
 - อาคารพาณิชย์ อาคารขนาดใหญ่ อาคารประเภทควบคุมการใช้ ใช้เวลาในการพิจารณา 29 วัน
 - ยกเว้นในกรณีที่มีข้อขัดข้องจะใช้เวลาพิจารณาตามที่ได้กำหนดไว้ พ.ร.บ. ควบคุมอาคาร
- 5. คำแนะนำในการขอรับอนุญาตเกี่ยวกับอาคาร (ตามกฎกระทรวงฉบับที่ 10 พ.ศ. 2528)**
 1. ผู้ขอรับใบอนุญาตต้องแนบเอกสารเกี่ยวกับแผนผังบริเวณ แบบแปลน รายการประกอบแบบแปลนจำนวน 5 ชุด พร้อมกับคำขอ อาคารสาธารณะ อาคารพิเศษ หรืออาคารที่ก่อสร้างด้วยวัสดุถาวรและวัสดุทนไฟเป็นส่วนใหญ่ ต้องแนบรายการคำนวณ จำนวน 1 ชุด
 2. เมื่อเจ้าพนักงานท้องถิ่นได้ตรวจพิจารณาแผนผังบริเวณ แบบแปลน รายการประกอบแบบแปลนและรายการคำนวณ (ถ้ามี) ถูกต้องแล้ว ให้เจ้าพนักงานท้องถิ่นออกใบอนุญาตได้
 3. อาคารประเภทควบคุมการใช้ได้ทำการก่อสร้างเสร็จแล้ว ให้เจ้าของอาคารหรือผู้ครอบครองอาคารยื่นคำขอใบรับรองต่อเจ้าพนักงานท้องถิ่น
 4. ในกรณีที่เจ้าของอาคารประสงค์จะใช้อาคารเพื่อกิจการประเภทควบคุมการใช้ จะเปลี่ยนการใช้อาคาร ให้ยื่นคำขอใบอนุญาตเปลี่ยนการใช้อาคารนั้น
 5. ในกรณีที่เจ้าของอาคารประสงค์จะตัดแปลงหรือใช้ที่จอดรถเพื่อการอื่นและก่อสร้างที่จอดรถแทนของเดิมให้ยื่นคำขอใบอนุญาตต่อเจ้าพนักงานท้องถิ่น
 6. ผู้ได้รับใบอนุญาตประสงค์จะขอต่ออายุใบอนุญาตก่อสร้างอาคาร ให้ยื่นคำขอต่ออายุใบอนุญาตต่อเจ้าพนักงานท้องถิ่นก่อนใบอนุญาตสิ้นอายุ

7. ในกรณีที่ใบอนุญาตหรือใบรับรองสูญหาย ถูกทำลายหรือชำรุด ให้ยื่นคำขอรับใบแทนใบอนุญาตหรือใบแทนใบรับรองจากเจ้าพนักงานท้องถิ่นภายใน 15 วัน นับแต่วันที่ได้รับทราบถึงการสูญหาย

8. ผู้ได้รับใบอนุญาตผู้ใดประสงค์จะโอนใบอนุญาตก่อสร้างอาคารให้แก่บุคคลอื่น ให้ยื่นคำขออนุญาตต่อเจ้าพนักงานท้องถิ่นเมื่อเห็นเป็นการสมควรให้เจ้าพนักงานท้องถิ่นออกหนังสือแจ้งอนุญาตให้โอนใบอนุญาตให้แก่ผู้ขอโอนใบอนุญาตได้

9. แผนผัง บริเวณ แบบแปลน รายการประกอบแบบแปลนและรายการคำนวณ ต้องเป็นสิ่งพิมพ์ สำเนาภาพถ่าย หรือเขียนด้วยหมึก และต้องเป็นไปตามหลักเกณฑ์และเงื่อนไข ดังต่อไปนี้

- มาตรฐานให้ใช้เมตริก
- แผนผังบริเวณ ให้ใช้มาตราเมตริก
- แสดงขอบนอกของอาคารที่ขออนุญาตถึงขอบเขตของที่ดินทุกด้าน
- ระยะห่างระหว่างอาคารต่างๆ ที่มีอยู่แล้ว และอาคารที่ขออนุญาตในขอบเขตของที่ดิน
- ลักษณะและขอบเขตของที่สาธารณะพร้อมด้วยเครื่องหมายทิศ
- ให้แสดงทางระบายน้ำออกจากอาคารไปสู่ทางระบายน้ำสาธารณะพร้อมทั้งแสดงเครื่องหมายชี้ทิศทางน้ำไหล

และส่วนลาด

- แสดงระดับของพื้นที่ชั้นล่างของอาคารและความสัมพันธ์กับระดับทางหรือถนนสาธารณะที่ใกล้ที่สุดและระดับพื้นดิน
- ให้แสดงแผนผังบริเวณที่จะทำการเคลื่อนย้ายอาคารไปอยู่ในที่ใหม่ให้ชัดเจน
- แบบแปลน ให้ใช้มาตราสวຍไม่เล็กกว่า 1 ใน 100 โดยต้องแสดงแปลนพื้น รูปด้าน (ไม่น้อยกว่า 2 ด้าน) รูปตัดขวางรูปตัดทางยาว ผังคานรับพื้นที่ชั้นต่างๆ และผังฐานรากของอาคาร พร้อมด้วยรายละเอียด ดังนี้
- แบบแปลน ต้องมีรูปร่างละเอียดอย่างชัดเจนเพียงพอที่จะพิจารณาตามกฎหมาย
- แบบแปลนสำหรับการตัดแปลงอาคารให้แสดงส่วนต่างๆ ของอาคารที่จะก่อสร้างให้ชัดเจน
- แบบแปลนสำหรับการตัดแปลงอาคารให้แสดงส่วนที่มีอยู่เดิมและส่วนที่จะตัดแปลงให้ชัดเจน
- แบบแปลนสำหรับการรื้อถอนอาคาร ให้แสดงชั้นตอน วิธีการ ตลอดจนความปลอดภัยในการรื้อถอนอาคาร
- แบบแปลนสำหรับการเคลื่อนย้ายอาคาร ให้แสดงชั้นตอน วิธีการ ความมั่นคงแข็งแรง ตลอดจนความปลอดภัยในการเคลื่อนย้ายอาคาร

สำหรับอาคารที่มีรูปตัดทางขวางหรือรูปตัดทางยาวของอาคาร มีความกว้าง ความยาว หรือความสูงเกิน 90 เมตร แบบแปลนจะใช้มาตราเล็กกว่า 1 ใน 100 ก็ได้ แต่ต้องไม่เล็กกว่า 1 ใน 250

- แบบแปลนสำหรับการเปลี่ยนการใช้อาคาร ให้แสดงส่วนที่ใช้อยู่เดิม และส่วนที่จะเปลี่ยนการใช้ใหม่ให้ชัดเจน
- รายการประกอบแบบแปลน ให้แสดงรายละเอียดเกี่ยวกับคุณภาพและชนิดของวัสดุตลอดจนวิธีปฏิบัติ หรือวิธีการสำหรับการก่อสร้างอาคาร
- รายการคำนวณให้แสดงวิธีการตามหลักวิศวกรรมศาสตร์

10. ผู้รับผิดชอบงานออกแบบหรือผู้รับผิดชอบงานออกแบบและคำนวณ ต้องลงลายมือชื่อพร้อมกับเขียนชื่อตัวบรรจงที่อยู่พร้อมกับคุณวุฒิของผู้รับผิดชอบดังกล่าวไว้ในแผนผังบริเวณแบบแปลนรายการประกอบแบบแปลน และรายการคำนวณแต่ละชุดด้วย ผู้ประกอบวิชาชีพสถาปัตยกรรมควบคุมหรือวิศวกรรมควบคุม ให้ระบุเลขทะเบียนใบอนุญาตไว้ด้วย

6. ค่าธรรมเนียม

ค่าธรรมเนียมการออกใบอนุญาต

- ใบอนุญาตก่อสร้าง ฉบับละ 20 บาท
- ใบอนุญาตตัดแปลง ฉบับละ 10 บาท
- ใบอนุญาตรื้อถอน ฉบับละ 10 บาท
- ใบอนุญาตเปลี่ยนการใช้ ฉบับละ 20 บาท
- ใบรับรอง ฉบับละ 10 บาท
- ใบแทนใบอนุญาตหรือใบแทนรับรอง ฉบับละ 5 บาท

ค่าธรรมเนียมการต่ออายุใบอนุญาต

- ใบอนุญาตก่อสร้าง ฉบับละ 20 บาท
- ใบอนุญาตตัดแปลง ฉบับละ 10 บาท
- ใบอนุญาตรื้อถอน ฉบับละ 10 บาท
- ใบอนุญาตเคลื่อนย้าย ฉบับละ 10 บาท

ค่าธรรมเนียมการตรวจแบบแปลนก่อสร้างหรือดัดแปลงอาคาร

- อาคารไม่เกิน 2 ชั้น สูงไม่เกิน 12 เมตร ตรม.ละ 50 สตางค์
- ชั้นไม่เกิน 3 ชั้น และสูงเกิน 12 เมตร แต่ไม่เกิน 15 เมตร ตรม. ละ 2 บาท
- อาคารสูงเกิน 3 ชั้น สูงเกิน 15 เมตร ตรม. ละ 4 บาท
- ป้าย ตรม. ละ 4 บาท

สำหรับประชาชนในเขตอบต.ตำบลเกาะสะบ้า ก่อนการดำเนินการดัดแปลง การรื้อถอนต่อเติม หรือการเคลื่อนย้ายอาคารต่าง ๆ ในเขตอบต. เมื่อท่านทำการก่อสร้างอาคารแล้วเสร็จให้ยื่นคำร้องขอหมายเลขประจำบ้านได้ทำงานทะเบียนราษฎรอบต.ตำบลเกาะสะบ้า การเตรียมขอเลขหมายประจำบ้าน ต้องมีหลักฐานต่อไปนี้

- ค่าขอเลขบ้าน
- ใบอนุญาตปลูกสร้างอาคาร
- สำเนาทะเบียนบ้าน
- สำเนาบัตรประชาชน

7. บทกำหนดโทษ

1. ผู้ใดก่อสร้าง ดัดแปลง เคลื่อนย้ายอาคารโดยเจ้าของอาคารไม่ได้รับอนุญาตจากอบต. หรือผู้ใดก่อสร้างดัดแปลงรื้อถอน อาคารให้ผิดไปจากที่ได้รับอนุญาต ตลอดจนเงื่อนไขที่เจ้าพนักงานท้องถิ่นกำหนดไว้ในใบอนุญาตต้องระวางโทษจำคุกไม่เกิน 3 เดือน ปรับไม่เกิน 60,000 บาท หรือทั้งจำทั้งปรับ
2. ผู้ใดได้รับคำสั่งจากอบต.ฯ และฝ่าฝืนคำสั่งดังกล่าว นอกจากต้องระวางโทษปรับตามข้อ 1 แล้วยังต้องระวางโทษปรับอีกวันละไม่เกิน 10,000 บาท ตลอดเวลาที่ยังฝ่าฝืน
3. ถ้าเป็นการกระทำเกี่ยวกับอาคารเพื่อพาณิชยกรรม อุตสาหกรรม การศึกษา หรือสาธารณสุข หรือเป็นการกระทำในทางการค้า เพื่อให้เช่าหรือซื้อขาย หรือจำหน่าย โดยมีค่าตอบแทนผู้กระทำต้องระวางโทษจำคุกไม่เกิน 2 ปี หรือปรับเป็นสิบเท่าของโทษที่บัญญัติไว้ สำหรับความผิดนั้นๆ หรือทั้งจำทั้งปรับ
4. การปลูกสร้างโดยต่อเติม หรือดัดแปลงอาคาร ซึ่งจำต้องได้รับอนุญาตนั้นมีกำหนดดังต่อไปนี้
 - ขยายพื้นที่ชั้นหนึ่งชั้นใดตั้งแต่ 5 ตารางเมตร
 - เปลี่ยนหลังคา หรือขยายหลังคาให้ปกคลุมเนื้อที่มากขึ้นกว่าเดิม
 - เพิ่ม ลดจำนวน หรือเปลี่ยนเสา คาน บันได และผนัง

